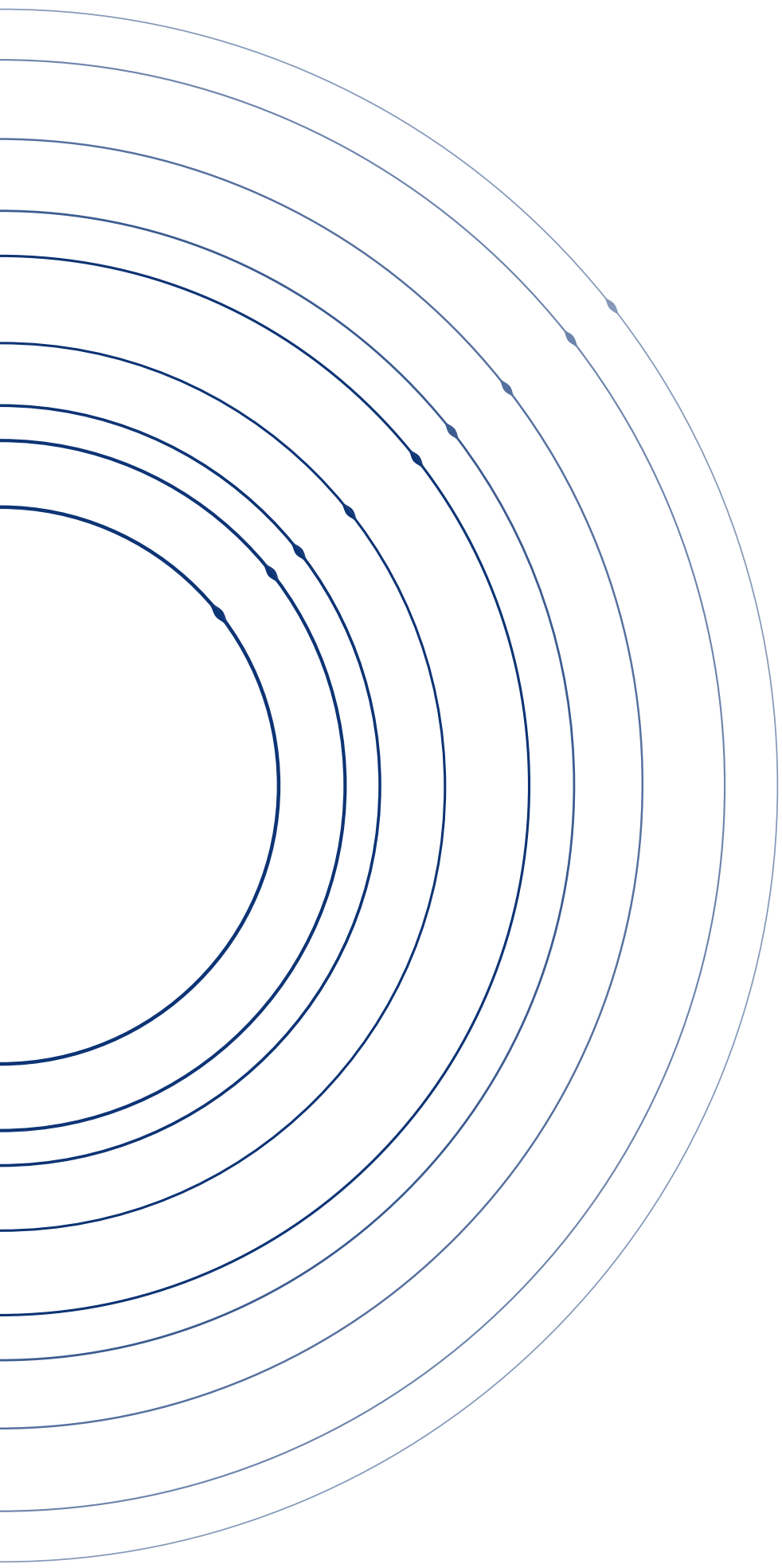
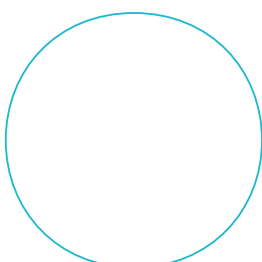
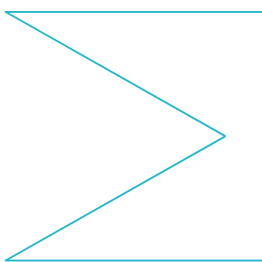
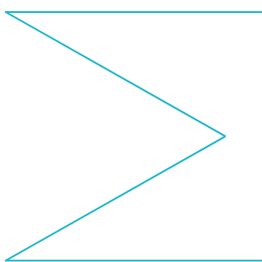
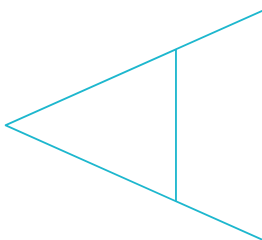
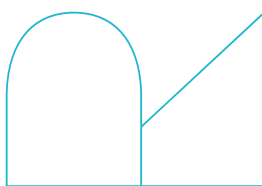
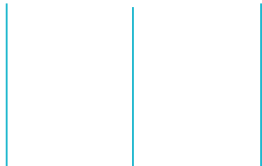


Édition 2026

# GUIDE DE L'ACTIONNAIRE







LE MOT DU PRÉSIDENT  
ET DE LA DIRECTRICE GÉNÉRALE

P.4

ÊTRE ACTIONNAIRE D'OPmobility

P.6

OPmobility EN BREF

P.7

**Chiffres clés 2025**  
**OPmobility aujourd'hui**  
**Priorités stratégiques**  
**Neutralité carbone**

L'ACTION OPmobility

P.12

**Évolution du cours de bourse**  
**La structure du capital**  
**La politique de dividendes**  
**Publications récentes**

OPmobility & VOUS

P.14

**Les modes de détention**  
**Fiscalité des dividendes**  
**L'Assemblée Générale**  
**Agenda**

GLOSSAIRE

P.18

# LE MOT DU PRÉSIDENT ET DE LA DIRECTRICE GÉNÉRALE

**Indépendance, contrôle majoritaire et gestion de long terme fondent l'identité d'OPmobility.**

Chers actionnaires,

2025 a été, pour OPmobility, une bonne année, dans une ambiance géopolitique agitée et sur un marché automobile chahuté.

Une nouvelle fois, nos fondamentaux de mondialisation régionale, d'investissements sélectifs et d'innovation technologique nous ont permis d'améliorer nos résultats, portés par un Groupe qui fêtera, en 2026, ses 80 ans d'existence.

Notre important réseau d'usines réparties à travers le monde, le développement constant de notre portefeuille de clients, l'ajout de nouvelles technologies pour améliorer la mobilité et l'« OPway » de gestion de notre croissance constituent les fondamentaux d'un Groupe de plus de 11 milliards d'euros.

Indépendance, contrôle majoritaire et gestion de long terme fondent l'identité d'OPmobility.

Félicie Burelle, représentante de la troisième génération de la famille à la tête de l'entreprise, assure dorénavant la Direction Générale, après Pierre Burelle, Jean Burelle et moi-même, avec le soutien unanime du Conseil d'Administration.

La croissance spectaculaire de la production automobile en Chine ainsi que l'innovation technologique américaine provoqueront, dans les années à venir, de profonds bouleversements de la mobilité, qu'OPmobility aborde avec confiance et anticipation.



**LAURENT BURELLE**  
PRÉSIDENT

## OPmobility a enregistré une forte progression de ses résultats annuels, preuve de notre capacité à allier vision de long terme et agilité opérationnelle.

Chers actionnaires,

Je poursuis avec enthousiasme la mission confiée par le Conseil d'Administration pour porter, dans la continuité, la stratégie du Groupe. L'amélioration de notre performance demeure une priorité afin de permettre à OPmobility de poursuivre son développement en investissant et en innovant, tout en préservant notre indépendance et notre réactivité opérationnelle.

OPmobility a enregistré une forte progression de ses résultats annuels, preuve de notre capacité à allier vision de long terme et agilité opérationnelle. Je remercie chaleureusement nos équipes pour leur engagement exemplaire. En renforçant notre compétitivité et notre solidité financière grâce à l'accélération de nos mesures d'économie et de maîtrise des investissements, nous préparons l'avenir. Nous confirmons nos ambitions, notamment aux États-Unis et en Asie.

Cette édition 2026 du Guide de l'actionnaire présente en détail OPmobility et fournit les informations pratiques relatives au cours de bourse, au capital et à la gestion de vos titres. Actionnaire ou futur actionnaire, nous espérons que vous y trouverez toutes les informations utiles pour faciliter vos démarches.

Je vous remercie, au nom de tous les collaborateurs d'OPmobility, de la confiance que vous accordez au Groupe.



**FÉLICIE BURELLE**  
DIRECTRICE GÉNÉRALE

# ÊTRE ACTIONNAIRE DE



C'EST  
**PARTICIPER**  
activement  
à l'odyssée de  
la mobilité aux  
côtés d'un Groupe  
audacieux  
et confiant

C'EST  
**ACCOMPAGNER**  
le succès d'un leader  
mondial et  
participer à écrire  
une histoire qui  
se perpétue  
sur le long terme

C'EST  
**INVESTIR**  
dans une valeur  
de croissance  
pérenne,  
responsable  
et rentable

C'EST  
**REJOINDRE**  
un groupe  
entrepreneurial,  
passionné et guidé  
par l'excellence :  
qualité, expertise  
et force  
d'innovation

# OPmobility EN BREF

## CHIFFRES CLÉS 2025



**11,5 Mds€**  
Chiffre d'affaires économique\*  
+1,7 %\*\* vs. 2024



**490 M€**  
Marge opérationnelle  
+11,4 % vs. 2024

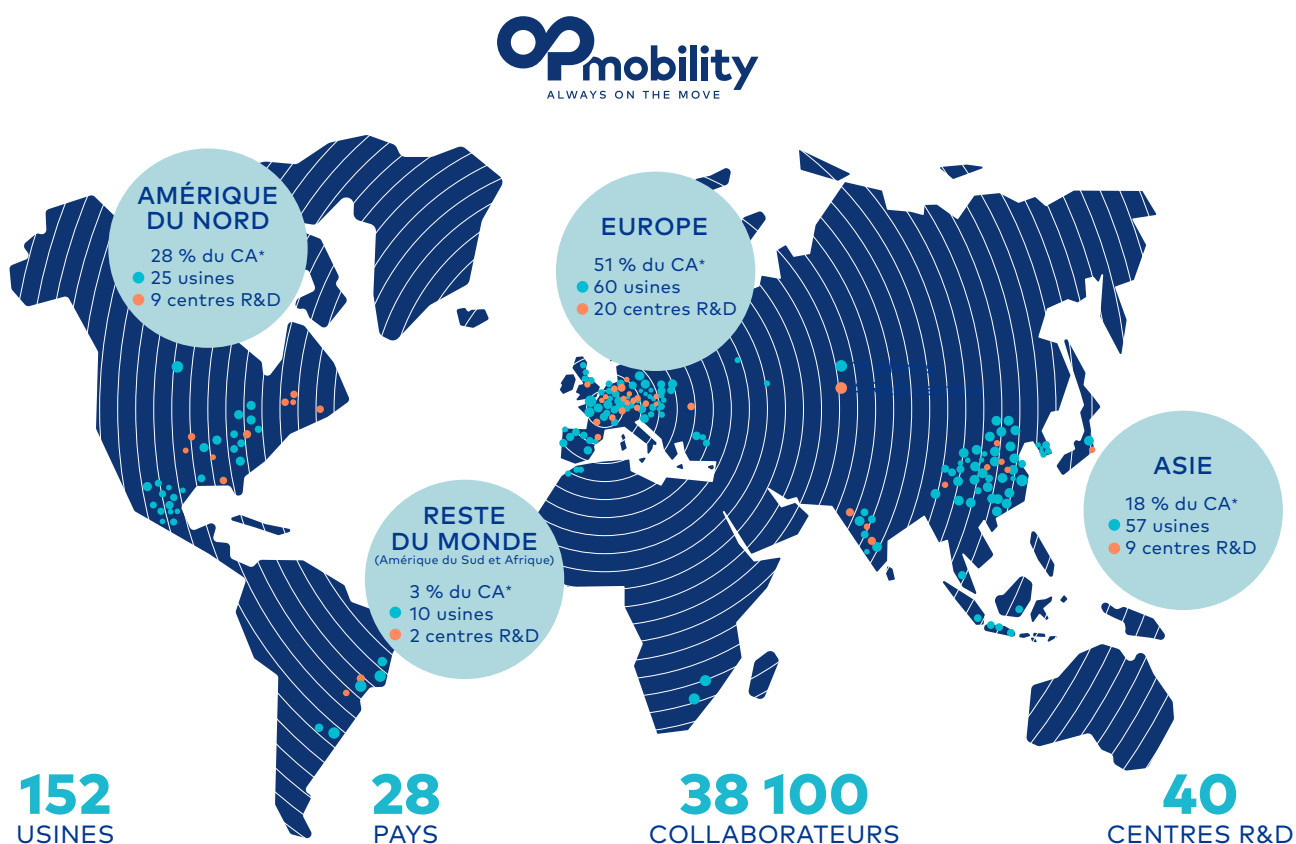


**297 M€**  
Cash-flow libre  
+20,7 % vs. 2024

**185 M€**  
Résultat net,  
part du Groupe  
+8,9 % vs. 2024

**4,4 %**  
Poids des investissements  
dans le chiffre d'affaires 2025

**1,4x**  
Levier (Dettes nettes/EBITDA)  
vs. 1,7x en 2024



\* Chiffre d'affaires économique

\*\* À périmètre et changes constants



# OPmobility AUJOURD'HUI

## UN LEADER MONDIAL DE SOLUTIONS TECHNOLOGIQUES AU SERVICE D'UNE MOBILITÉ DURABLE ET ACCESSIBLE

Leader sur un marché en pleine accélération, OPmobility innove pour construire une mobilité plus durable, plus sûre et accessible au plus grand nombre. Fidèle à sa raison d'être « Driving a new generation of mobility », le Groupe remet en question le statu quo et explore de nouvelles voies d'avenir : hydrogène, systèmes modulaires, sécurité connectée, et bien plus encore.

Entreprise familiale depuis quatre générations, OPmobility porte une vision pérenne de la mobilité, qui l'a conduite à engager une transformation stratégique majeure. Le Groupe a diversifié ses activités, élargi son portefeuille clients, rééquilibré sa présence mondiale et investi toutes les formes de mobilité. Cette stratégie ambitieuse a permis une croissance rapide, soutenue par le développement organique, des partenariats solides et des coentreprises structurantes.

Ces dernières années, OPmobility a renforcé son implantation internationale pour répondre aux besoins locaux et conquis de nouveaux clients, notamment parmi les acteurs émergents de la mobilité électrique et de la mobilité lourde. Grâce à sa capacité à répondre aux défis de toutes les mobilités, le Groupe confirme aujourd'hui son rôle de partenaire technologique incontournable pour façonner la mobilité de demain.

## PRIORITÉS STRATÉGIQUES

répondant aux défis d'un marché en profond changement

Renforcer  
notre leadership  
technologique

Équilibrer  
nos géographies

Diversifier  
notre portefeuille  
clients

Répondre  
aux besoins  
de toutes  
les mobilités

## Un portefeuille technologique large et innovant

Partenaire technologique de référence de toutes les mobilités, partout dans le monde, OPmobility a réparti son offre technologique en deux grands segments : les solutions extérieures, Exterior & Lighting et Modules, et les solutions de motorisation, C-Power et H<sub>2</sub>-Power. Auxquelles s'ajoute OP'nSoft, l'entité de développement de logiciels pour les produits et services de la mobilité du Groupe.

### SOLUTIONS EXTÉRIEURES

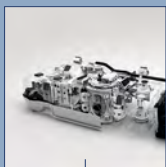


**EXTERIOR & LIGHTING**  
Systèmes extérieurs et systèmes d'éclairage



**MODULES**  
Conception, développement et assemblage de modules

### SOLUTIONS DE MOTORISATION

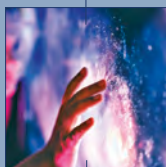


**C-POWER**  
Systèmes de stockage d'énergie, de contrôle des émissions et d'électrification



**H<sub>2</sub>-POWER**  
Solutions hydrogène

### SOLUTIONS DIGITALES



**OP'nSoft**  
Entité transverse regroupant les activités de développement de logiciels pour les produits et services de la mobilité du Groupe

## Un portefeuille clients pluriel, reflet des mobilités d'aujourd'hui et de demain

Ces dernières années, OPmobility a renforcé le développement de ses activités dans le monde pour répondre aux besoins locaux et a élargi son portefeuille clients, notamment avec les nouveaux acteurs de la mobilité électrique et de la mobilité lourde. Capable d'adresser les enjeux de toutes les mobilités, OPmobility réaffirme ainsi sa position de partenaire technologique clé pour la mobilité de demain.

#### LES CONSTRUCTEURS AUTOMOBILES HISTORIQUES

Volkswagen Group, Stellantis, Mercedes-Benz Group, General Motors Group, BMW Group, Ford, etc.

#### LES ACTEURS PLUS RÉCENTS DE LA MOBILITÉ ÉLECTRIQUE

Rivian, Chery, Geely, BYD, NIO, etc.

#### LES LEADERS DE LA MOBILITÉ LOURDE ET COLLECTIVE

CRRC (China Railway Rolling Stock corp.), Stadler, Alstom, HESS AG, Siemens, Hyliko, etc.



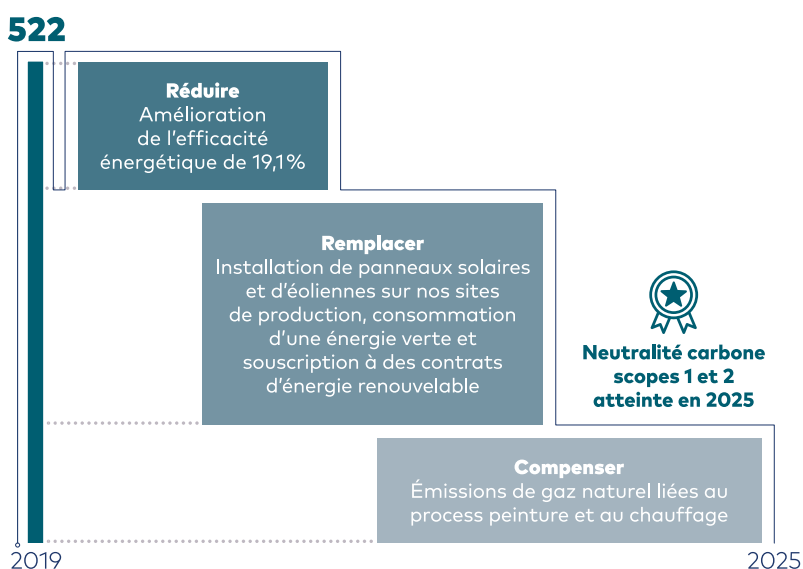
Pare-chocs avant & arrière

# Notre engagement pour la **NEUTRALITÉ CARBONE**

OPmobility œuvre depuis longtemps pour une mobilité durable et la réduction de son empreinte carbone.

Sa stratégie de neutralité carbone mobilise l'ensemble du Groupe et ses partenaires. Conformément à l'engagement pris en 2021, OPmobility a atteint en 2025 son objectif de neutralité carbone sur les scopes 1 et 2 pour l'ensemble du Groupe, y compris pour les acquisitions dans l'éclairage réalisées en 2022.

## Scopes 1 et 2 Déploiement de la feuille de route de réduction des émissions de CO<sub>2</sub> 2019-2025 — En ktCO<sub>2</sub>e



En 2025, OPmobility a atteint la neutralité carbone sur ses opérations grâce à une baisse de 83 % de ses émissions et à la compensation du résiduel. Ce résultat s'appuie sur la réduction de la consommation d'énergie, le déploiement du solaire et de l'éolien, et des contrats d'électricité renouvelable.

Le Groupe poursuit sa trajectoire de réduction de -30 % des émissions CO<sub>2</sub> du scope 3 en amont et en aval de ses opérations d'ici 2030, par rapport à 2019, en mobilisant l'ensemble de sa chaîne de valeur pour être Net-Zéro en 2050.

## Des **ENGAGEMENTS RECONNUS**



○ **A** Pour la troisième année consécutive pour le questionnaire Climat



○ **80/100** Parmi les 5 % des entreprises évaluées les plus performantes



○ **AA** Parmi les 10 % les plus performants du secteur



○ **B-** Parmi les leaders du secteur

# L'ACTION OPmobility

L'action OPmobility est cotée sur le marché Euronext Paris, compartiment A, et fait partie des indices boursiers SBF 120, CAC MID 60 et est éligible au SRD (code ISIN FR0000 124570).

## ÉVOLUTION DU COURS de bourse



## La STRUCTURE DU CAPITAL

144 022 153 actions au 31 décembre 2025

**1,8 %**

Auto-détention  
& actionariat salarié

**37,6 %**

Public



**60,6 %**

Burelle SA

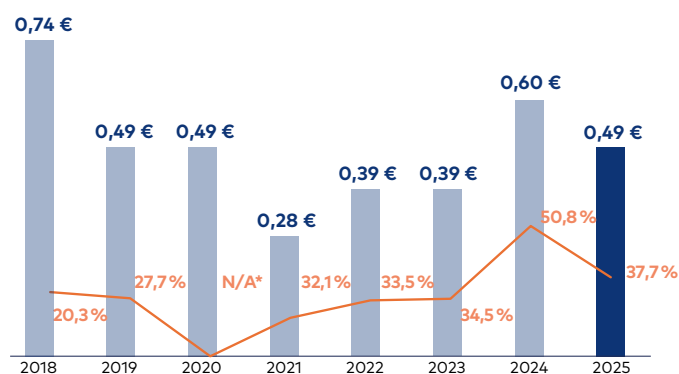


# La POLITIQUE DE DIVIDENDES

Nous favorisons l'engagement dans la durée. C'est pourquoi nous encourageons la détention d'actions à long terme, en établissant des relations transparentes avec nos investisseurs et en distribuant régulièrement un dividende. Le dividende est distribué en numéraire à l'issue de l'Assemblée Générale des Actionnaires dont la prochaine aura lieu le 23 avril 2026 au Pavillon Dauphine, Paris 16<sup>e</sup>. Le Conseil d'Administration d'OPmobility SE a décidé de proposer le versement d'un dividende correspondant à un taux de distribution de 37,7 % soit 0,49 euro par action, au titre des résultats 2025, sous réserve de l'approbation par l'Assemblée Générale.

## RÉMUNÉRATION DES ACTIONNAIRES

Évolution du dividende par action (en euro) et du taux de distribution (en %)



## PUBLICATIONS RÉCENTES

### PUBLICATIONS INSTITUTIONNELLES

- Document d'enregistrement universel
- Rapport intégré

### PUBLICATIONS ACTIONNAIRES

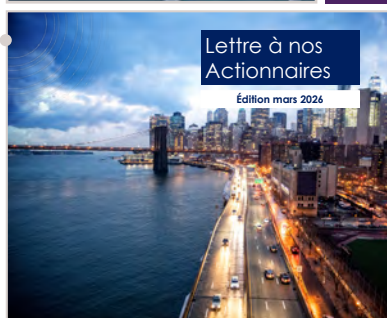
- Lettres à nos actionnaires
- Guide de l'actionnaire

### PUBLICATIONS FINANCIÈRES

- Communiqués de presse
- Présentations des résultats



Retrouvez toutes les informations sur notre site internet [www.opmobility.com](http://www.opmobility.com)



Retrouvez l'intégralité de notre actualité financière sur l'application **OPmobility IR**.

Nous vous invitons à scanner le QR Code ou à télécharger l'application via App Store pour les iPhone et iPad ou Google Play pour les Android.



\* Résultat net part de Groupe négatif en contexte de crise Covid-19.

# OPmobility & VOUS

## Les **MODES DE DÉTENTION**

En achetant une action OPmobility, vous devenez propriétaire d'une fraction de son capital et investissez dans son développement.

Ce statut vous confère des droits : être informé sur la vie du Groupe, voter en Assemblée Générale et percevoir des dividendes dont les distributions sont votées en Assemblée Générale.



### **AU PORTEUR**

Le compte est ouvert chez votre intermédiaire financier (banquier, société de bourse). Vous n'êtes pas connu d'OPmobility.



### **AU NOMINATIF ADMINISTRÉ**

Vos titres sont inscrits chez OPmobility mais la gestion demeure chez votre intermédiaire financier qui reste votre interlocuteur pour toutes les opérations. Si vous détenez des actions nominatives en PEA, le compte nominatif administré est recommandé.



### **AU NOMINATIF PUR**

Vos titres sont conservés par OPmobility, qui en a délégué la gestion à Uptevia.

## **LES AVANTAGES DU NOMINATIF**

- Exonération des droits de garde et frais de gestion uniquement au nominatif pur
- Réception automatique des informations sur OPmobility
- Contact personnalisé sur la gestion des titres auprès de Uptevia
- Contact personnalisé auprès du Service Actionnaires du Groupe

## **À SAVOIR**

Pour toute information relative à la gestion des titres au nominatif, contactez :

**Uptevia**

### **Service aux Émetteurs**

La Défense – Cœur Défense Tour A  
90-110 Esplanade du Général de Gaulle  
92 400 Courbevoie

Tél. : +33 (0) 800 00 75 35  
depuis la France (appel gratuit)

et +33 (0) 1 49 37 82 36  
depuis l'étranger  
(tarif d'un appel vers la France)

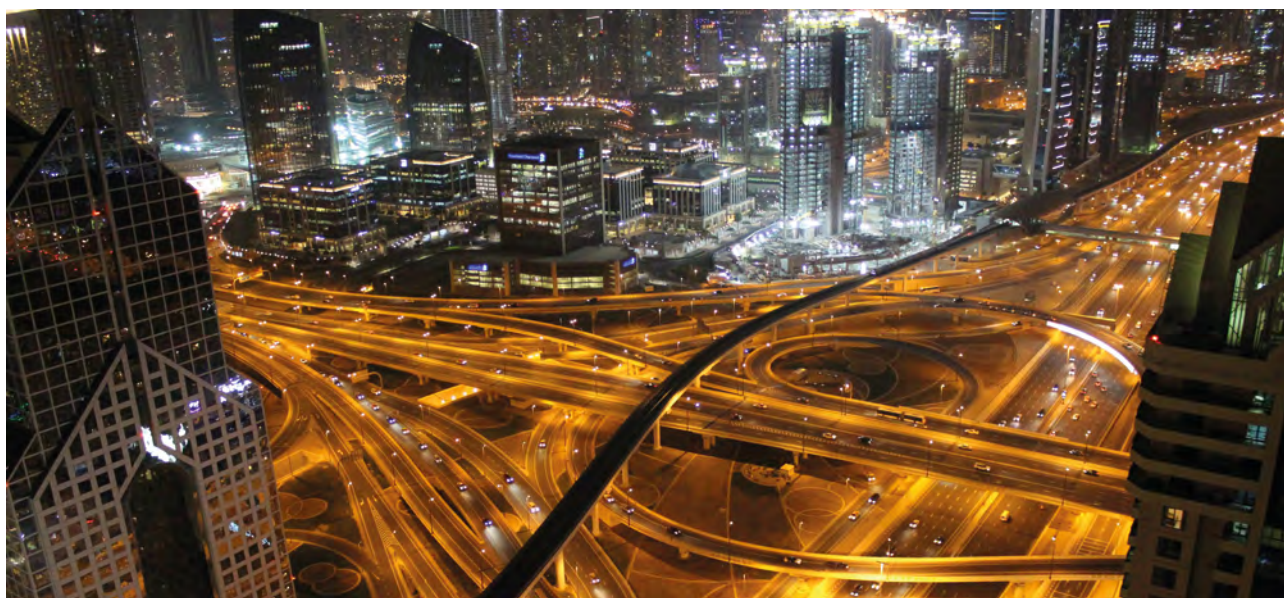
# FISCALITÉ DES DIVIDENDES

- Les **dividendes** perçus sont soumis à un Prélèvement Forfaitaire Unique (PFU) porté à 31,4 % prélevé par l'établissement payeur au moment du versement du dividende. Il reste toutefois possible d'opter pour l'imposition sur le revenu suivant le barème progressif.

## Les modalités d'imposition sont les suivantes :

- en 2026, lors du versement du dividende, l'établissement payeur opère les prélèvements suivants :
  - le Prélèvement Forfaitaire Obligatoire (PFO) de 12,8 % au titre de l'impôt sur le revenu,
  - les Prélèvements Sociaux (PS) portés à 18,6 % à la suite du vote de la loi de financement de la sécurité sociale pour 2026.
- en 2027, à l'occasion de la déclaration de revenus, les personnes physiques ont le choix entre :
  - imposer les dividendes perçus au Prélèvement Forfaitaire Unique (PFU) de 12,8 % et imputer le Prélèvement Forfaitaire Obligatoire (PFO) de 12,8 % effectué par l'établissement payeur en 2026, ou
  - opter pour l'imposition sur le revenu d'après le barème progressif. Dans ce cas, le contribuable bénéficie d'un abattement de 40 % et d'une déduction de 6,8 % du dividende, au titre de la CSG déductible payée en 2026. Le Prélèvement Forfaitaire Obligatoire (PFO) effectué par l'établissement payeur en 2026 est imputable sur l'impôt sur le revenu calculé et l'excédent éventuel est remboursable.

À noter que les contribuables dont le revenu fiscal de référence de l'année précédant le paiement est inférieur à 50 000 € / 75 000 €, selon la situation familiale, peuvent toujours formuler une demande de dispense du prélèvement de 12,8 % au titre de l'impôt sur le revenu. Cette demande est à remettre à l'établissement payeur avant le 30 novembre de l'année précédant celle du versement.



# L'ASSEMBLÉE GÉNÉRALE

L'Assemblée Générale Ordinaire (AGO) se tient une fois par an dans les six mois suivant la clôture de l'exercice social. Son objectif est notamment d'**informer** les actionnaires sur l'activité et les résultats du Groupe, d'**approuver** les comptes, de **statuer** sur l'affectation du résultat, de **nommer ou reconduire** dans leurs mandats les membres du Conseil d'Administration et les Commissaires aux Comptes de l'entreprise, de statuer sur les politiques de rémunérations et sur les rémunérations elles-mêmes des mandataires sociaux. Les résolutions d'une AGO sont adoptées à la majorité simple des actionnaires présents ou représentés.

L'Assemblée Générale Extraordinaire (AGE) est convoquée lorsque la Société soumet à l'approbation des actionnaires une **modification des statuts ou une opération sur le capital** (augmentation, réduction, fusion, etc.). Les résolutions doivent dans la plupart des cas être adoptées à la majorité des deux tiers du capital présent ou représenté. Les Assemblées Générales Mixtes (AGM) regroupent en une Assemblée Générale les deux types d'assemblées. Elles sont alors divisées en deux parties, une partie «Ordinaire» pour laquelle la majorité requise est celle de l'AGO et une partie «Extraordinaire» pour laquelle la majorité requise est celle de l'AGE.

OPmobility propose **VOTACCESS** afin de faciliter vos démarches.



Prochaine  
Assemblée Générale :  
**Judi 23 avril 2026**

# AGENDA



## AGENDA 2026

- **21 AVRIL 2026 :**  
Chiffre d'affaires du premier trimestre
- **23 AVRIL 2026 :**  
Assemblée Générale
- **22 JUILLET 2026 :**  
Résultats semestriels
- **21 OCTOBRE 2026 :**  
Chiffre d'affaires du troisième trimestre

Retrouvez toutes les informations  
sur notre site internet  
[www.opmobility.com](http://www.opmobility.com)

## ACTIONNAIRES INDIVIDUELS

**Au 31 décembre 2025, OPmobility comptait plus de 25 000 actionnaires individuels.**

Afin de renforcer le dialogue avec les actionnaires et promouvoir l'engagement à long terme des investisseurs, les membres du Conseil d'Administration ainsi que l'ensemble de l'équipe dirigeante portent une attention particulière à la relation avec les actionnaires individuels. OPmobility assure une communication régulière auprès de ses actionnaires individuels en organisant régulièrement des visites de site. Le 25 juin 2025, **la Direction des Relations Investisseurs a organisé la visite du centre de Recherche et Développement  $\alpha$ -Alphatech, près de Compiègne** en France. Une vingtaine d'actionnaires individuels ont ainsi eu l'occasion de découvrir les produits et activités des business groups C-Power et H<sub>2</sub>-Power.

Le Groupe a également participé le 30 juin 2025 à une **réunion à Paris, rassemblant près d'une centaine d'actionnaires individuels**, organisée par Place des investisseurs. A cette occasion, la Direction des Relations Investisseurs a présenté les activités et la stratégie d'OPmobility ainsi que ses engagements ESG et a répondu aux questions des participants.

Par ailleurs, en 2025, **l'équipe des relations investisseurs d'OPmobility a organisé deux webinaires** de présentation des résultats annuels 2024 et semestriels 2025 du Groupe dédiés aux actionnaires individuels, suivis d'une session de questions-réponses avec les participants. Ces deux sessions dédiées aux résultats d'OPmobility ont été complétées cette année pour la première fois par un focus thématique, sur le Consumer Electronics Show (CES 2025) de Las Vegas puis sur les activités du Groupe en Inde.

La Direction des Relations Investisseurs met, chaque année, à la disposition des actionnaires individuels deux **lettres aux actionnaires** ainsi qu'une nouvelle édition du **Guide de l'actionnaire**, disponibles dans l'espace « Actionnaires individuels » de la rubrique « Finance » du site internet du Groupe.

# GLOSSAIRE

## **A** COMME **AUTO-DÉTENTION**

Part de son propre capital détenue par une société. Les actions représentant l'auto-détention sont privées de droit de vote et ne perçoivent pas de dividende.

## **D** COMME **DIVIDENDE**

Part du résultat net d'une société distribuée aux actionnaires. Son montant est voté par les actionnaires en Assemblée Générale, après approbation des comptes annuels et sur proposition du Conseil d'Administration.

## **C** COMME **CASH-FLOW LIBRE** *(FREE CASH FLOW)*

Le cash-flow libre correspond à la capacité d'autofinancement diminuée des investissements corporels et incorporels nets des cessions, des impôts et intérêts financiers nets décaissés +/- variation du besoin en fonds de roulement (excédent de trésorerie lié aux opérations).

## **M** COMME **MARGE OPÉRATIONNELLE**

La marge opérationnelle comprend la quote-part du résultat des sociétés mises en équivalence et l'amortissement des actifs incorporels acquis, avant autres produits et charges opérationnels.

## **C** COMME **CHIFFRE D'AFFAIRES ÉCONOMIQUE**

Le chiffre d'affaires économique correspond au chiffre d'affaires consolidé du Groupe et des coentreprises et entreprises associées suivantes à hauteur de leur pourcentage de détention : BPO (50 %) et YFPO (50 %) pour Exterior & Lighting, EKPO (40 %) pour Powertrain et SHB (50 %) pour Modules.

## **P** COMME **PUBLIC** *(FLOTTANT)*

Part du capital d'une société disponible pour les échanges en Bourse. Plus le flottant est important, plus la liquidité des titres est élevée.

## **D** COMME **DETTE NETTE**

L'endettement financier net comprend l'ensemble des dettes financières à long terme, les crédits à court terme et découverts bancaires diminués des prêts, des titres de créances négociables et autres actifs financiers à long terme, de la trésorerie et équivalents de trésorerie.





1, allée Pierre Burelle  
92593 Levallois Cedex - France  
Tél. : +33 (0)1 40 87 64 00  
Fax : +33 (0)1 47 39 78 98

**[www.opmobility.com](http://www.opmobility.com)**

OPmobility SE  
au capital de 8 641 329,18 euros  
Siège social : 19, boulevard Jules Carteret  
69007 Lyon - France  
955 512 611 RCS Lyon - APE : 6420 Z

**Service Actionnaires individuels**

**0 800 777 889** Service & appel  
gratuits

E.mail : [investor.relations@opmobility.com](mailto:investor.relations@opmobility.com)